



BEST Midlands

Education Associates

Primary Languages

Understanding others

Understanding more about yourself



Français





En ville

Here we are learning about places
in town

Part 2 feminine words



Feminine words

- Some words are considered feminine in French and begin with **la** (the)
- **il y a** means *there is* or *there are*
- Example: **en ville il y a la poste**
- In town there is the post office

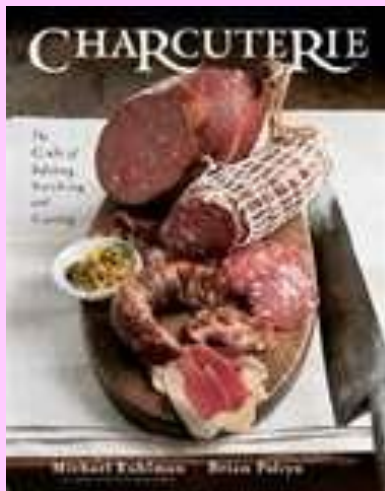


la boulangerie 📣



📣 la pâtisserie

la boucherie 🗣️



la charcuterie 🗣️



la gendarmerie 📣

📣 la pharmacie



 la poste



la banque 



la gare 📣

📣 la bibliothèque



 la mairie



la piscine 

Feminine words

- The words which are considered feminine in French and begin with **la** (the) or **une** for *a* or *one*
- **il y a** means *there is* or *there are*
- Example: **en ville il y a une poste**
- *In town there is a post office*
- Example: **en ville il y a deux postes**
- *In town there are two post offices*



une boulangerie



une pâtisserie

une boucherie



une charcuterie



une gendarmerie

une pharmacie



une poste



une banque



une gare

une bibliothèque



une mairie



une piscine

il y a ...

deux postes



trois pharmacies




il y a...

quatre banques



Negative:

saying something is not there


- To say a town has not got something we say
- **il n'y a pas de..** 
- **Example: il n'y a pas de gare**
- *There isn't a station*



il n'y a pas de...




Saying I go

- To say ***I go*** or ***I am going*** we use
- **Je vais** 
- Feminine words add **à** to **la** or **une**
so **à la** (= *to the*)
- Example: **je vais à la poste**
- ***I am going to the post office***

Say you go to these places je vais à la



Asking questions

- *Is there a post office in town?*
- **Il y a une poste en ville?** *(raise your voice at the end)*
- **Answer: Oui, il y a une poste.**
- *Yes there is a post office*
- **Or: Non, il n'y a pas de poste.**
- *No, there is no post office*
- *Where are you going?*
- **Tu vas où?** 
- **Je vais à la poste.**
- *I am going to the post office*

Ask if these places are in town
il y a une...



Ask if someone is going to these places tu va à la...?



Écoute - listen



a



b



c



d



e



f



g



h

1



2



3



4



5



6



7



8



Lis - Read



a



b



c



d



e



f



g



h

- 1) Je vais à la gare
- 2) Je vais à la mairie
- 3) Je vais à la pâtisserie
- 4) Je vais à la bibliothèque

- 5) Je vais à la banque
- 6) Je vais à la boucherie
- 7) Je vais à la piscine
- 8) Je vais à la charcuterie

Super!



- **What does feminine mean?**
- **How do you say the for feminine words?**
- **Answer: la**
- **How do you say a or one for feminine words?**
- **Answer: une**
- **How do you say – there is no...**
- **Answer: il n' y a pas de..**
- **How do ask someone 'Where are you going?'**
- **Answer: Tu vas où?**
- **When asking a question what must you do at the end of a sentence?**
- **Answer: raise your voice**